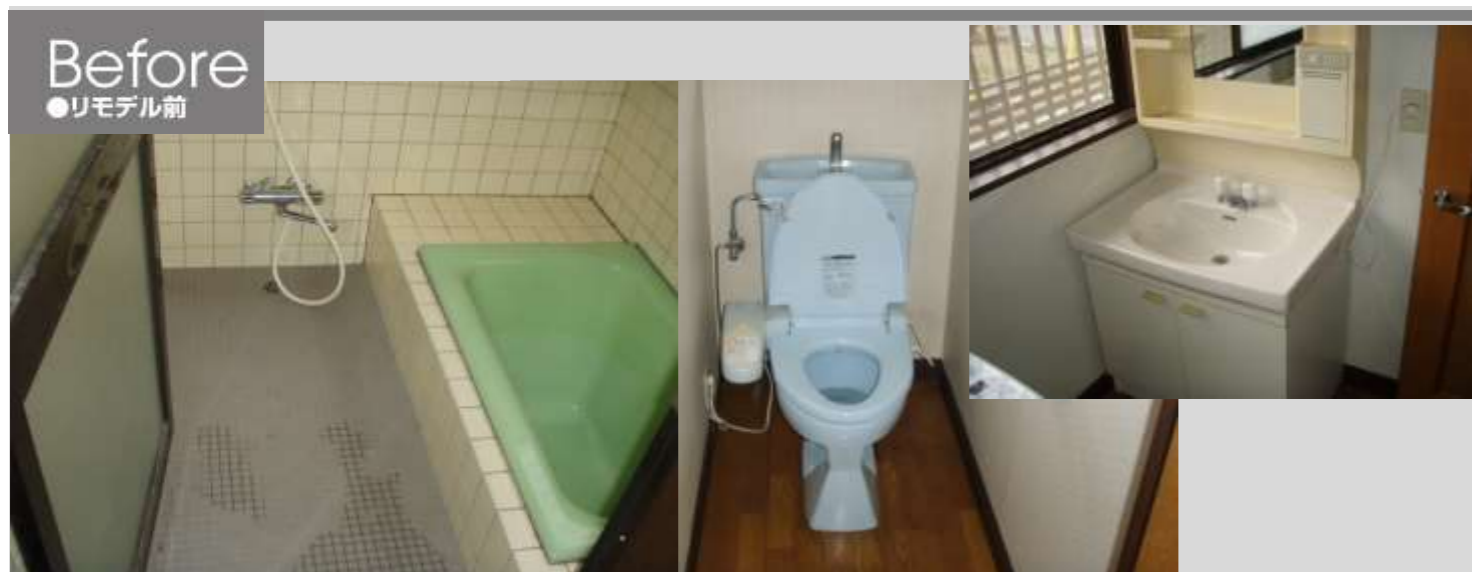


空間	浴室・洗面洗濯・トイレ
タイトル	暖かい水廻り空間
会社名	Kキシオカ
会社所在地	埼玉県 横瀬 町
担当者名	岸岡正浩

物件概要	お施主様名	K 様	邸
	お施主様の家族構成	4	人
	住宅形態	専用住宅	
	築年数	10	年
	リモデル面積	9.9 m ² → 9.9 m ²	
	リモデル日数	20	日
リモデル費用	300	万円	



Before
●リモデル前

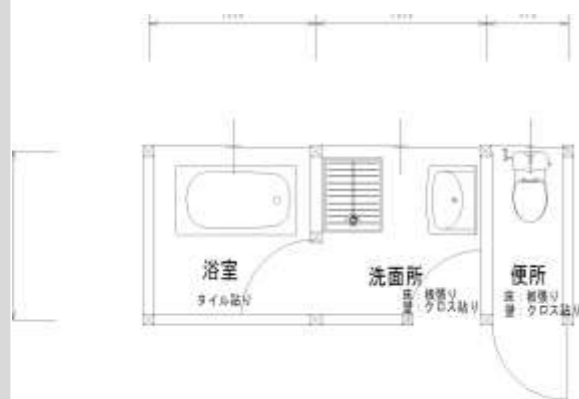


After
●リモデル後

<写真の説明>

<写真の説明>

<リモデル前の図面>



リモデル前のお施主様のお悩み・ご要望

北側の水廻りのため冬場は寒くて風邪をひきそう
毎日使う場所だからこそ、快適で機能的な暖かい場所にした
い

●お悩みの理由とその解決方法

浴室タイルは寒いのでUBへ入替、暖房機能を加え、窓ガラスも断熱したい

TOTOサザナを採用し、魔法びん浴槽、浴室換気暖房乾燥機を加え、窓は小さめの窓を2箇所設置。

洗面室の窓は2重サッシを取付

<リモデル後の図面>



リモデル後のお施主様の声

- 生活スタイルの変化
節水型の器具を採用し暖かくエコな生活スタート
- リモデルしてスマイルになったこと
冬場の家事も無理なく快適です